

Pohled



2x Technologický kabinet – Delta nebo Ettek 2m (1x rezerva) umístěný na ocelovém rámu + RT, Obslužná stolička

Branka

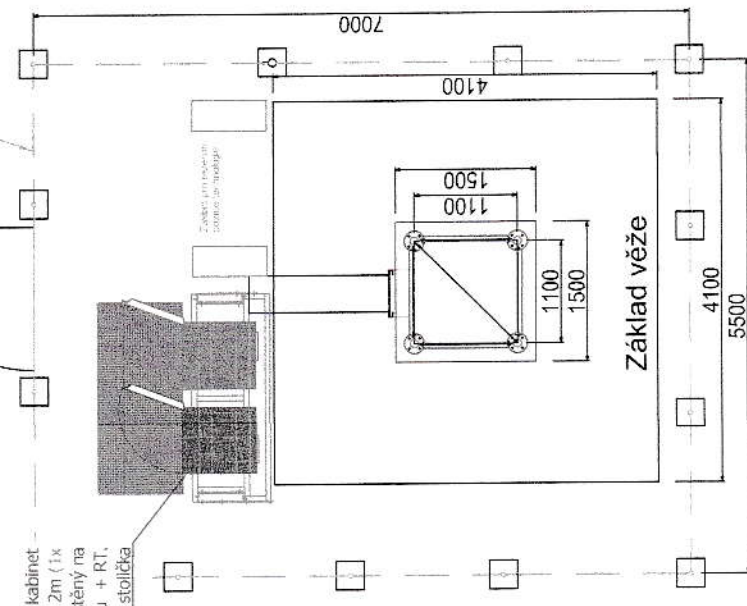
Drátěné oplocení výšky 1,8m

1x nová servisní plošina

Rezerva 3x RRU

3x RRU 2479 Umístění na nový držák

1x nová servisní plošina

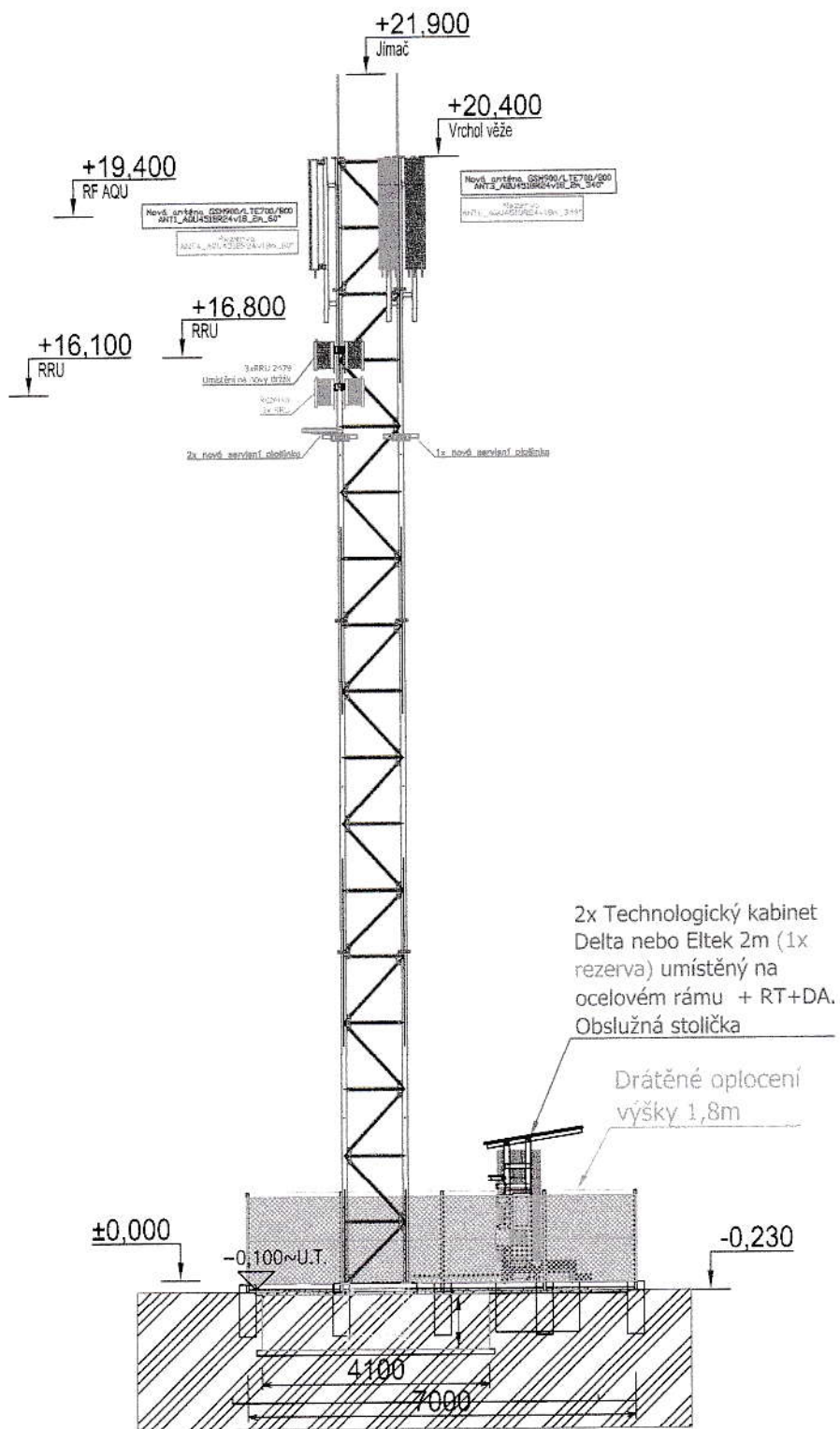


Základ věže

Souřadnice:
49°10'54.570"N, 17°10'33.810"E

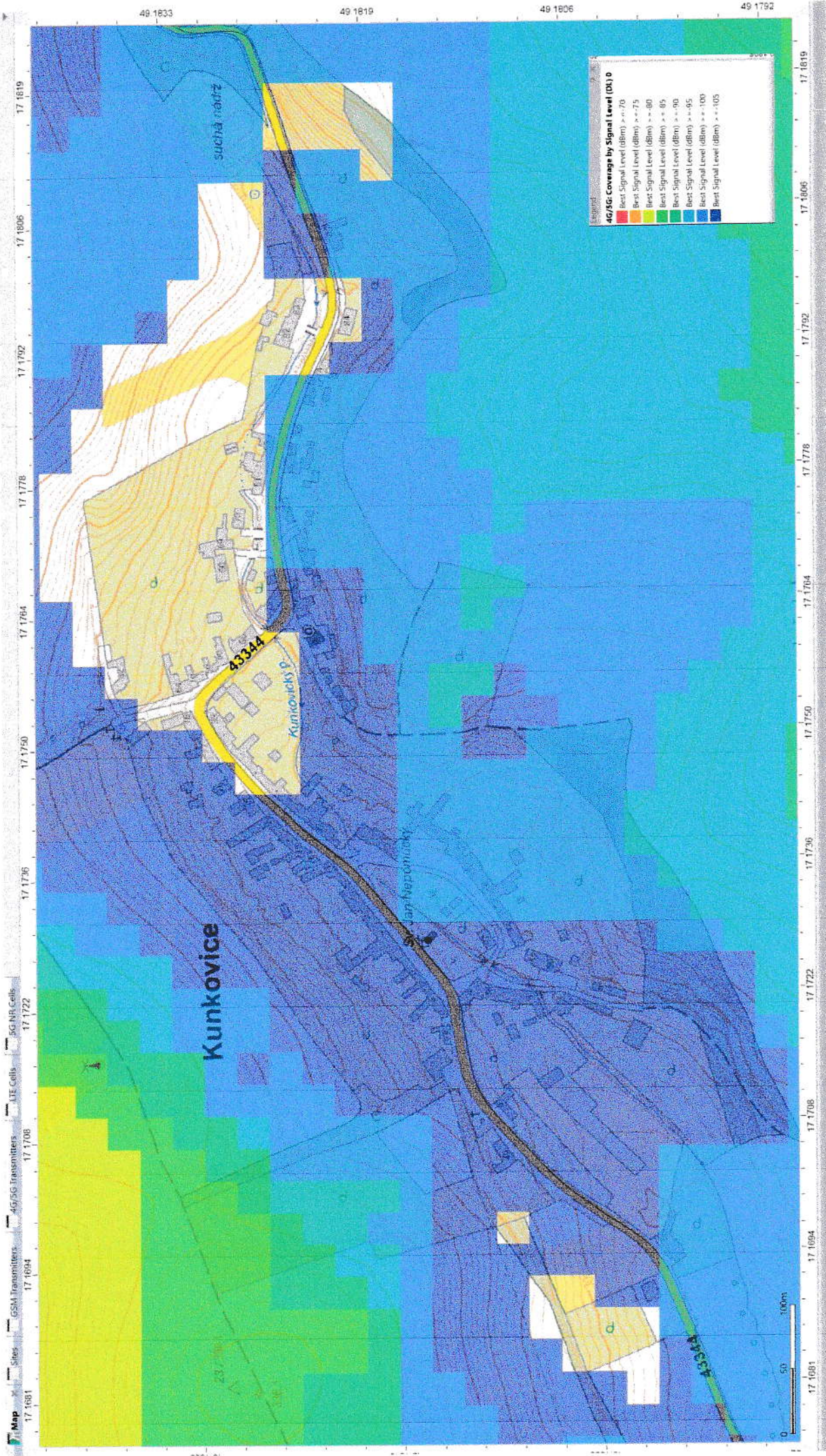
ATW Brno, s.r.o. Kolářská 1503/42 602 00 Brno		CETIN a.s. Čelakovská 2506/19 190 00 Praha	
pozemek parc. č. 172/13, 1322, 415/1 k.ú. Kulešovice u Lhotešic Změňný kraj		08 07 06 05 04 03 02 01 00	
Rev. Stage (SC, ACR) Datum Vendor		03/2026 ATW Brno s.r.o., Zák. 03/2026 ATW Brno s.r.o., Zámazal	
7561 KMK/IN 03 ANVIZCE		11519-18035	
PŮDORYS ZÁKLADOVÉ STANICE			
KMK/IN		1:100	
00		C4-1	

POHLED ZÁKLADOVÉ STANICE



Souřadnice:
49°10'54.570"N, 17°10'33.810"E

 AIW Brno, s.r.o. Křídlová 1003/42 621 00 Brno		 CETIN s.a. Českomoravská 2510/19 190 00 Praha	
pozemek parc. č. 172/13, 1322, 415/1 k.ú. Kunkovice u Uhřetěv Zlínský kraj			
08			
07			
06			
05			
04			
03			
02			
01	KONTROLOVAL:	03/2026	ATW Brno s.r.o., Zbk
00	VYPRACOVAL:	03/2026	ATW Brno s.r.o., Zmazal
Rev.	Stage (SC, ACR)	Datum	Vendor
	75661	STUDIE	11510-138036
	KMKUN	AKMZCE	
POHLED ZÁKLADOVÉ STANICE			
KMKUN			1:100
			00 C4-2

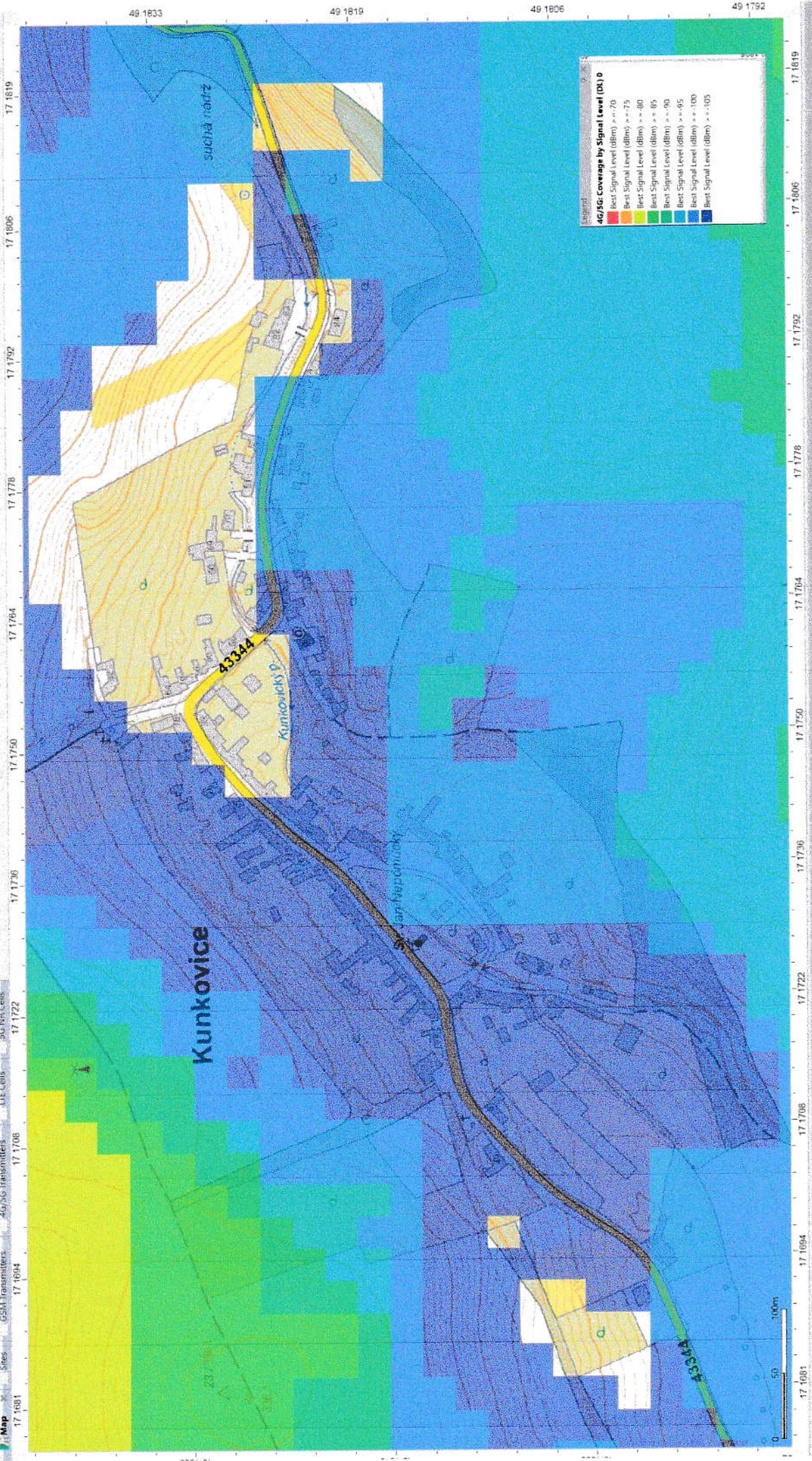


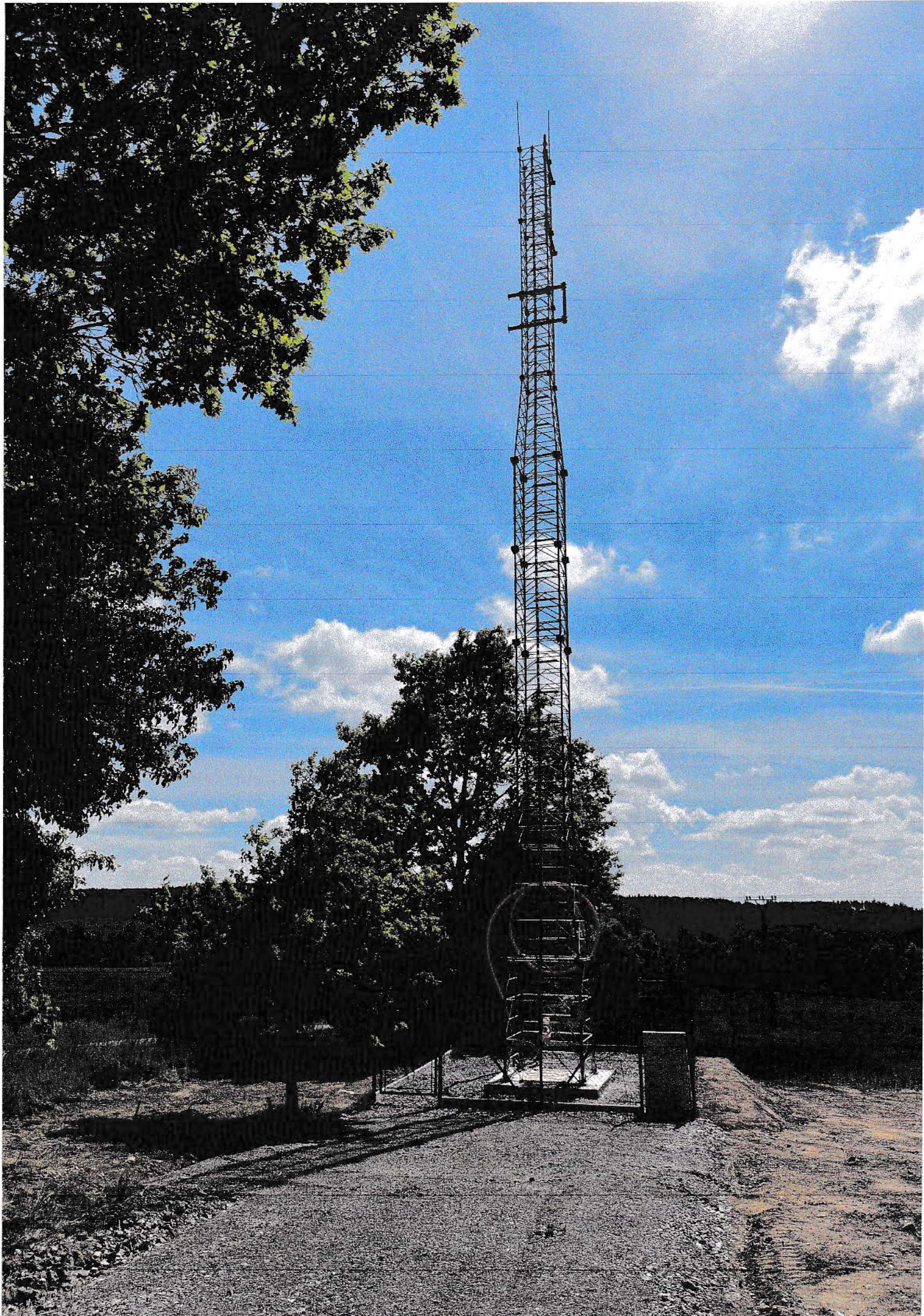
Legend

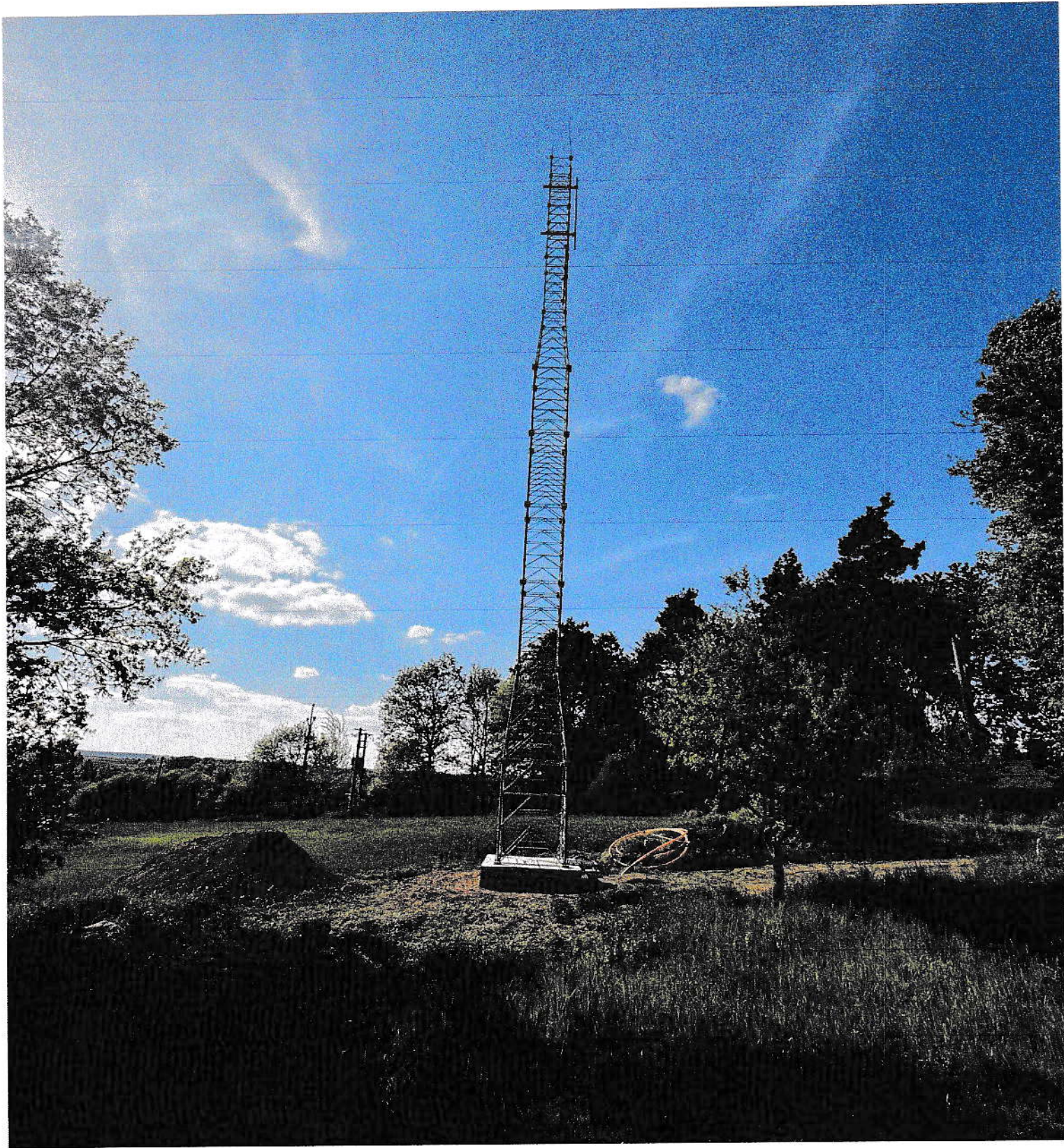
4G/LTE Coverage by Signal level (dBm)

- Best Signal Level (dBm) >= -70
- Best Signal Level (dBm) >= -75
- Best Signal Level (dBm) >= -80
- Best Signal Level (dBm) >= -85
- Best Signal Level (dBm) >= -90
- Best Signal Level (dBm) >= -95
- Best Signal Level (dBm) >= -100
- Best Signal Level (dBm) >= -105

- Map
- Layers
- GSM Transmitters
- 4G/LTE Transmitters
- LTE Cells
- 5G NR Cells







Krajská hygienická stanice Zlínského kraje se sídlem ve Zlíně

Havlíčkovo nábřeží 600, 760 01 Zlín

Tel.: 577006737, e-mail: khs@khszlin.cz, podatelna@khszlin.cz, ID: xwsai7r

Č.j.: KHSZ 09564/2026

V Kroměříži, dne 14. 4. 2026

Spisová značka: KHSZL/08823/2026/3.12/HP/KM/SLO-02

Vyřizují:

Mgr. Kateřina Slováčková Šišková, tel.: 573 504 120, e-mail: katerina.slovackova@khszlin.cz

RNDr. Dagmar Kopečná, tel.: 571 498 024, e-mail: dagmar.kopecna@khszlin.cz

ATW Brno s.r.o.

k rukám Pavla Zahorce

IČ: 28272684

Kuřimská 1503/42

Řečkovice

621 00 Brno

ZÁVAZNÉ STANOVISKO ORGÁNU OCHRANY VEŘEJNÉHO ZDRAVÍ

Souhlasné závazné stanovisko

Krajská hygienická stanice Zlínského kraje se sídlem ve Zlíně (dále jen „KHS ZK“) jako dotčený orgán místně a věcně příslušný podle § 82 odst. 1 a odst. 2 písm. i) zákona č. 258/2000 Sb., o ochraně veřejného zdraví a o změně některých souvisejících zákonů, ve znění pozdějších předpisů (dále jen „zákon č. 258/2000 Sb.“), podle § 77 zákona č. 258/2000 Sb. a § 2 zákona č. 283/2021 Sb., stavební zákon, ve znění pozdějších předpisů (dále jen „stavební zákon“), vydává v souladu s § 149 odst. 1 a 2 zákona č. 500/2004 Sb., správní řád, ve znění pozdějších předpisů, na základě žádosti ze dne 31. 3. 2026, o vydání závazného stanoviska k záměru „**Nové ZS CETIN o vrstvu 700, 800 a 900 Mhz**“ (dále jen „záměr“), umístěné na parc. č. 172/13 v k. ú. Kunkovice u Litenčic, jehož stavebníkem je právnická osoba **CETIN a.s., IČ: 04084063, se sídlem Českomoravská 2510/19, Libeň, 190 00 Praha 9**, zastoupená na základě písemné plné moci ze dne 30. 3. 2026 právnickou osobou **ATW Brno s.r.o., IČ: 28272684, se sídlem Kuřimská 42, Řečkovice, 621 00 Brno**, kterou zastupuje na základě plné moci ze dne 16. 7. 2025 fyzická osoba Pavel Zahorec, zaměstnanec společnosti ATW Brno s.r.o., **toto**

závazné stanovisko

Po zhodnocení souladu předložených podkladů s požadavky právních předpisů v oblasti ochrany veřejného zdraví stanovenými v

- a) Nařízení vlády č. 291/2015 Sb., o ochraně zdraví před neionizujícím zářením

KHS se záměrem **s o u h l a s í**.

Odůvodnění:

Nová základnová stanice bude umístěna na telekomunikačním stožáru v obytné zástavbě v místech s možným trvalým pobytem fyzických osob v komunálním prostředí. Prostřednictvím anténního systému stanice, nebo prostřednictvím jiné stanice, která je vzdálená méně než 30 m, budou vysílat mobilní operátoři: O2, T-Mobile. Konfigurace anténního systému stanice a případně konfigurace jiné stanice, která je vzdálená méně než 30 m, je specifikována v tabulce vstupních dat. Příspěvek k expozici ze stanic vzdálenějších více než 30 m je zanedbatelný a dle Nařízení vlády v platném znění je nižší než povolená chyba výpočtu, a proto není ve výpočtu zohledněn. Na stanici bude instalováno celkem 3 ks panelových antén. Z tohoto počtu bude 3 ks multibandových. Nově budou na stanici zprovozněna frekvenční pásma: 3x 700 MHz, 3x 800 MHz, 3x 900 MHz.

Součástí předložené dokumentace byl výpočet elektromagnetického pole. Podle tohoto výpočtu, provedeného dne 7. 4. 2026 panem Pavlem Zahorcem, nedojde k nežádoucímu ozáření obyvatelstva nad hygienicky stanovenou mez podle nařízení vlády ČR č. 291/2015 Sb., o ochraně zdraví před neionizujícím zářením.

označení antény	multiband	operátor	sklopek	výška antény	typ antény	azimut	frekvenční pásmo	výkon	délka antény	mechanický náhlon	elektrický náhlon	zisk antény	horizontální šířka svazku	vertikální šířka svazku	instalace
LTE700	M1	O2+TM	1	spotek: 19,4 m	AQU4518R24V18	340°	700 MHz	76 W	2,0 m	1°	10°	15,0 dBi	68,0°	10,5°	nová
LTE800	M1	O2+TM	1	spotek: 19,4 m	AQU4518R24V18	340°	800 MHz	76 W	2,0 m	1°	10°	15,8 dBi	65,0°	9,2°	nová
GSM900	M1	O2+TM	1	spotek: 19,4 m	AQU4518R24V18	340°	900 MHz	113 W	2,0 m	1°	10°	16,0 dBi	60,0°	8,5°	nová
LTE700 2	M2	O2+TM	2	spotek: 19,4 m	AQU4518R24V18	60°	700 MHz	76 W	2,0 m	1°	10°	15,0 dBi	68,0°	10,5°	nová
LTE800 2	M2	O2+TM	2	spotek: 19,4 m	AQU4518R24V18	60°	800 MHz	76 W	2,0 m	1°	10°	15,8 dBi	65,0°	9,2°	nová
GSM900 2	M2	O2+TM	2	spotek: 19,4 m	AQU4518R24V18	60°	900 MHz	113 W	2,0 m	1°	10°	16,0 dBi	60,0°	8,5°	nová
LTE700 3	M3	O2+TM	3	spotek: 19,4 m	AQU4518R24V18	255°	700 MHz	76 W	2,0 m	1°	10°	15,0 dBi	68,0°	10,5°	nová
LTE800 3	M3	O2+TM	3	spotek: 19,4 m	AQU4518R24V18	255°	800 MHz	76 W	2,0 m	1°	10°	15,8 dBi	65,0°	9,2°	nová
GSM900 3	M3	O2+TM	3	spotek: 19,4 m	AQU4518R24V18	255°	900 MHz	113 W	2,0 m	1°	10°	16,0 dBi	60,0°	8,5°	nová

Vzdálenost překročení nejvyšších přípustných hodnot měrného absorbovaného výkonu SAR je:

Výstupní data výpočtu - rozměry zón shody

Vypočtená data zahrnují současnou expozici všem anténám. Výpočet je proveden pro bezzrátkové prostředí a nezahrnuje útlumy střechy či jiných materiálů.

pořadí	označení antény	multiband	operátor	sklopek	azimut [°]	délka antény [m]	výška středu antény [m]	výška střechy proti anténám [m]	rozdílný spotek nad střechou [m]	frekvenční pásmo (pásma) [MHz]	Dčelní [m]	Dšifka [m]	Dpod [m]	Dzadní [m]	R [m]	typ antény
1	GSM900	M1	O2+TM	1	340	2,0	20,4	0	19,4	700; 800; 900	13,84	10,95	5,46	0,1	10,72	AQU4518R24V18
2	GSM900 2	M2	O2+TM	2	60	2,0	20,4	0	19,4	700; 800; 900	13,84	10,95	4,48	0,1	8,76	AQU4518R24V18
3	GSM900 3	M3	O2+TM	3	255	2,0	20,4	0	19,4	700; 800; 900	13,84	10,95	4,48	0,1	8,76	AQU4518R24V18

R(m) = vzdálenost překročení nejvyšších přípustných hodnot měrného absorbovaného výkonu SAR pro zaměstnance

D = vzdálenost překročení nejvyšších přípustných hodnot měrného absorbovaného výkonu SAR pro ostatní osoby

Z výše uvedeného výpočtu vyplývá, že nedojde k překročení referenčních hodnot pro fyzické osoby dle nařízení vlády ČR č. 291/2015 Sb., o ochraně zdraví před neionizujícím zářením, ve znění pozdějších předpisů, v místech, kde může dojít k volnému pohybu obyvatel. Dle předložené dokumentace budou zaměstnanci vstupující do prostoru antén seznámeni s možnými riziky.

Změny ve výkonu zařízení oproti parametrům uvedeným v předložené dokumentaci je nutno předem projednat s Krajskou hygienickou stanicí Zlínského kraje se sídlem ve Zlíně.

RNDr.
Dagmar
Kopečná

Digitálně podepsal
RNDr. Dagmar
Kopečná
Datum: 2026.04.14
14:52:45 +02'00'

RNDr. Dagmar Kopečná
vedoucí oddělení hygieny práce II

Rozdělovník:

- 1x adresát (doručení do datové schránky)
- 1 x KHS ZK, pracoviště Kroměříž – oddělení hygieny práce II